



J.S. Elcano, 6, 03730 JAVEA (Alicante)
Tel. 96 646 12 11 · Fax: 96 646 12 13
www.blaumar.com

 **SELDEN**
for sailing

Octubre 2008

PULSE EL BOTON Y NAVEGUE A TODA VELA



FURLEX ELECTRICO

FURLEX ha estado haciendo la vida a bordo más fácil desde hace décadas. De hecho, FURLEX es el enrollador de génova más vendido del mundo. Una vez usted haya probado un FURLEX no querrá otro enrollador en proa. Y ahora presentamos el nuevo FURLEX que hará la vida a bordo incluso más fácil. Recuéstese y disfrute el FURLEX Eléctrico.

Toda la potencia que usted necesita.

El nuevo FURLEX Eléctrico se suministra como kit completo o como un kit de conversión de las series 200S y 300S de FURLEX. Apretar un botón del FURLEX Eléctrico hace que el cabo del enrollador sea una cosa del pasado.

Fiabilidad

FURLEX Eléctrico se ha desarrollado en base a un motor eléctrico de 12 ó 24V de alto rendimiento. La fuerza motriz se transmite a un tornillo sin fin que permite girar el perfil del enrollador con un par de torsión máximo de 60 N (FURLEX 200E) y 90N (FURLEX 300E) respectivamente. Estos altos pares de torsión significan que siempre podrá confiar en su capacidad para enrollar su génova o foque – incluso en las peores condiciones de viento y mar. El motor utiliza únicamente 30 amperios con una carga normal, tardando 25-30 segundos para enrollar un génova. Una vez la superficie vélica es ajustada, la transmisión por tornillo sin fin se bloquea mecánicamente.

Para prever sobrecargas accidentales, el sistema dispone de un interruptor magneto-térmico incorporado. Si intenta enrollar la vela sin haber soltado la escota, el suministro eléctrico se interrumpe inmediatamente. Esta medida de seguridad es automáticamente restablecida segundos después de accionar el interruptor de control. En caso de fallo eléctrico, se incluye una polea de emergencia con un cabo sin fin que puede ser utilizado para enrollar la vela manualmente. Puede ser utilizado para instalaciones sobre y a través de cubierta. Una manivela de emergencia se suministra opcionalmente.

Como el resto de modelos FURLEX, FURLEX Eléctrico está equipado con el exclusivo distribuidor de cargas Seldén en el giratorio de drizas de baja fricción. Menor fricción significa menor consumo de energía y mayor vida útil.





Sobre cubierta o a través de cubierta. La decisión es suya.

FURLEX Eléctrico está disponible para instalaciones sobre cubierta o bajo cubierta. La principal ventaja de la instalación bajo cubierta es un mejor rendimiento al navegar debido a poderse maximizar la longitud del grátil, además de ganar más espacio en la proa.



Actualice su FURLEX manual.

La facilidad de pulsar un botón es un sencillo avance para cualquiera que ya tenga un FURLEX de la serie 200S ó 300S en su barco. El cabo del enrollador, el tambor y el protector del cabo son simplemente reemplazados por el motor FURLEX Eléctrico. No hay que modificar las medidas de la vela ya que la longitud de grátil de su vela no se ve afectada.



FURLEX Manual 200S



Desmontar el guardacabos, el guía cabos, el cabo y las mitades del tambor



Listo para ser motorizado



Deslice el FURLEX 200E desde abajo e instale los cables



En caso de fallo eléctrico, el FURLEX Eléctrico puede ser accionado manualmente.



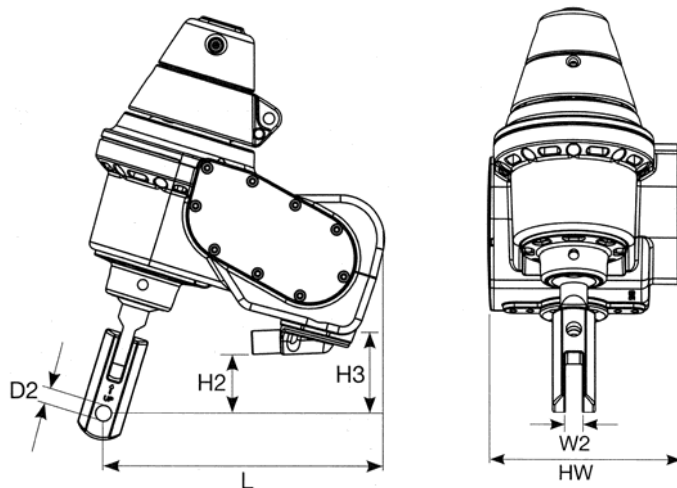
Realizado con materiales que le proporcionan fiabilidad y durabilidad.



Los tornillos de ajuste permiten alinear la unidad de forma precisa.

Especificaciones FURLEX Eléctrico

Modelo	Ø Estay mm	L mm	H3 mm	HW mm	W2 mm	D2 Ø mm	H2 mm
200E	6	225	60	160	12	10	45
	7				14	12	
	8				14	14	
300E	8	260	80	210	14	14	65
	10				16	16	



Modelo	Ø Estay mm	Longitud Máxima Estay m	FURLEX ELECTRICOS (sin kit conexión eléctrica)						Kit Conexión Eléctrica* Referencia	
			Versión Standard (con terminal ojo) Referencia		Incluye Tensor Referencia		Versión TD (bajo cubierta) Referencia		12V	24V
			12V	24V	12V	24V	12V	24V		
200E	6	10.6	031-021-11	N/D	031-021-21	N/D	031-021-31	N/D	532-448-01	N/D
	6	13.0	031-021-12	N/D	031-021-22	N/D	031-021-32	N/D		
	6	15.4	031-021-13	N/D	031-021-23	N/D	031-021-33	N/D		
	7	13.0	031-021-14	N/D	031-021-24	N/D	031-021-34	N/D		
	7	15.4	031-021-15	N/D	031-021-25	N/D	031-021-35	N/D		
	7	17.8	031-021-16	N/D	031-021-26	N/D	031-021-36	N/D		
	8	15.4	031-021-17	N/D	031-021-27	N/D	031-021-37	N/D		
	8	17.8	031-021-18	N/D	031-021-28	N/D	031-021-38	N/D		
300E	8	15.5	039-027-11	039-027-16	039-027-21	039-027-26	039-027-31	039-027-36	532-449-01	532-459-01
	8	17.9	039-027-12	039-027-17	039-027-22	039-027-27	039-027-32	039-027-37		
	10	15.5	039-027-13	039-027-18	039-027-23	039-027-28	039-027-33	039-027-38		
	10	17.9	039-027-14	039-027-19	039-027-24	039-027-29	039-027-34	039-027-39		
	10	20.3	039-027-15	039-027-20	039-027-25	039-027-30	039-027-35	039-027-40		

N/D = no disponible

Cables y fusibles incluidos:

FURLEX → Caja de conexiones.

Caja de control → Interruptores.

Caja de control → Panel de control.

Fusible para control del circuito en la caja de control.

Cables y fusibles no incluidos:

Caja de conexiones → Caja de control.

Caja de control → Batería.

Fusible para suministro eléctrico.

*Incluye pasacables estancos para cubierta, caja de control, caja de conexiones, instrucciones e interruptores. El kit conexión eléctrica se vende por separado, generalmente antes del montaje del FURLEX Eléctrico.

Modelo	Ø Estay mm	Kit de conversión/Retro (incluye kit conexión eléctrica)	
		12V	24V
200E	6	539-620-11	N/D
	7	539-620-13	N/D
	8	539-620-15	N/D
300E	8	539-638-11	539-638-21
	10	539-638-13	539-638-23

Artículos optativos	Referencia
Control remoto	532-510-01
Panel acero inoxidable para interruptores	540-462-01
Manivela emergencia (1/2")	533-922
Ø 6/7 mm toggle largo ojo-horquilla L=90mm	517-070-01
Ø 8/10 mm toggle largo ojo-horquilla L=130mm	517-071-01